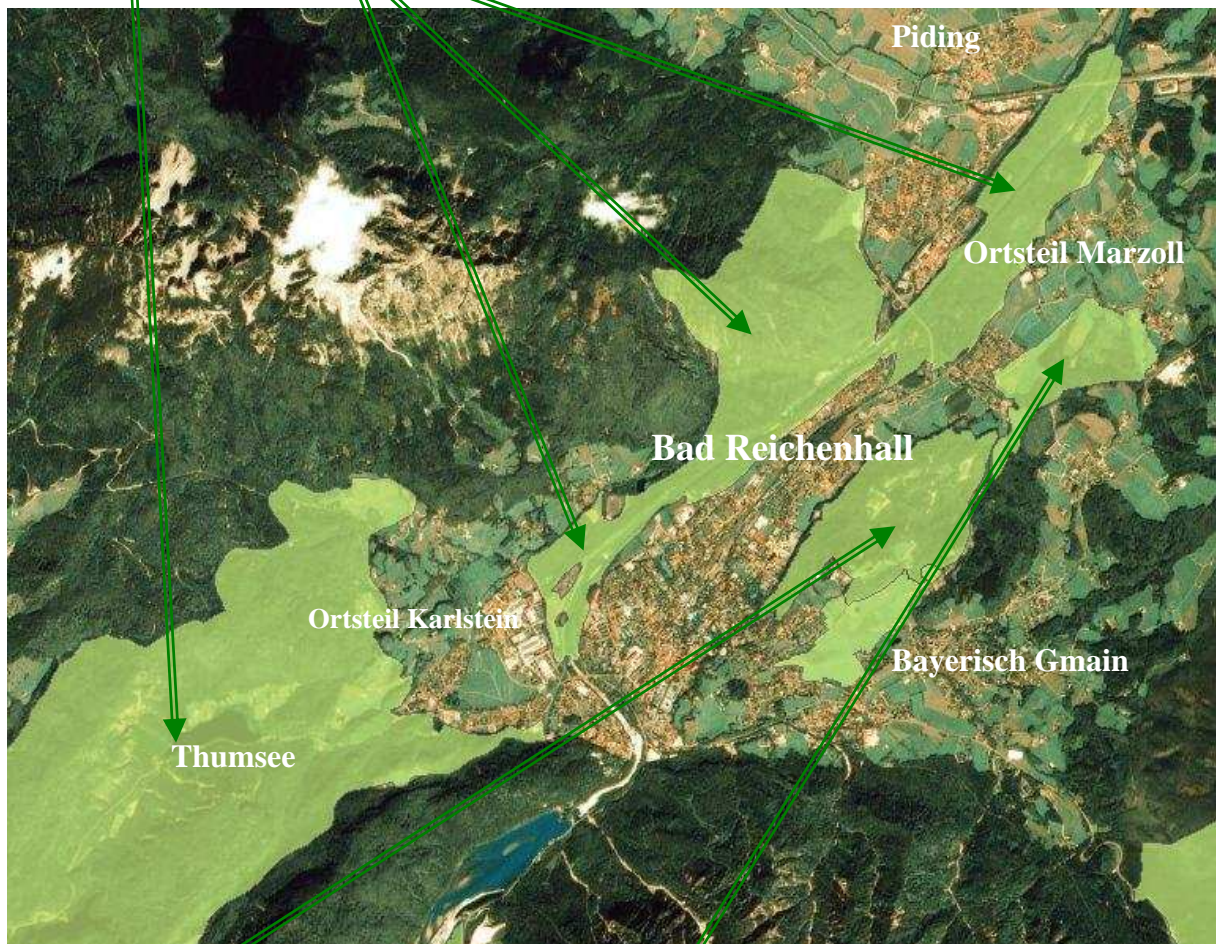


Landschaftsschutzgebiete im Bereich Bad Reichenhall
(in Hellgrün dargestellt)

Landschaftsschutzgebiet „Thumsee“

Landschaftsschutzgebiet „Saalachauen nördlich Bad Reichenhall“



Landschaftsschutzgebiet „Kirchholz“

Landschaftsschutzgebiet „Auf dem Tumpen und dem Krumbichl“

Der gesamte Bereich der Stadt Bad Reichenhall ist zudem Bestandteil des UNESCO-Biosphärenreservats Berchtesgadener Land.