

BAUMKATER
19.07.2019 (Zweite Baumaufnahme in belaubten Zustand)

Maßstab: V1 = beständ., V2 = korrespond., V3 = maßstäb., V4 = gut, V5 = sehr gut, BE: Gehweg, V6 = übergraben im belaubten Zustand, UFS: Lichtschutzmaß, SA: Statikzustand

Nr.	Art	Stammhöhe (m)	Kronenbreite (m)	Wachstum	Alter	Allgemeine Beurteilung	Vorteile	Bemerkung	geschätzte Baumgröße
1	Aesculus hippocastanum	192	10	14	Optimum	50/70	Belagert stark verästelt UFS	Standard: Bogenring, Astverfall	x
2	Quercus robur	152	9,5	11	Hauptwachstum	50/70	Belagert stark verästelt UFS	Belagert stark verästelt UFS	x
3	Quercus robur	305	19,5	16	Abbau	150/140	Belagert stark verästelt UFS	Belagert stark verästelt UFS	x
4	Ficus carolinensis	57	6	6	Hauptwachstum	40/40	Belagert stark verästelt UFS	Schulter von Straße	x
5	Ficus carolinensis	16	4	4	Optimum	ca. 30	Belagert stark verästelt UFS	Schulter von Straße	x
6	Ficus carolinensis	26	4	5	Hauptwachstum	40/40	Belagert stark verästelt UFS	Schulter von Straße	x
7	Ficus carolinensis	37	7	4	Optimum	ca. 30	Belagert stark verästelt UFS	Schulter von Straße	x
8	Ficus carolinensis	116	15	16	Hauptwachstum	70/90	Belagert stark verästelt UFS	Schulter von Straße	x
9	Medicago sativa	227	13	17	Abbau	80/100	Belagert stark verästelt UFS	Schulter von Straße	x
10	Ficus carolinensis	100	10	12	Optimum	70/90	Belagert stark verästelt UFS	Schulter von Straße	x
11	Ficus carolinensis	11	4	4	Optimum	ca. 30	Belagert stark verästelt UFS	Schulter von Straße	x
12	Aesculus hippocastanum	201	13	16	Optimum	50/70	Belagert stark verästelt UFS	Schulter von Straße	x
13	Quercus robur	198	13	20	Abbau	60/80	Belagert stark verästelt UFS	Schulter von Straße	x
14	Quercus robur	203	11	18	Abbau	80/100	Belagert stark verästelt UFS	Schulter von Straße	x
15	Quercus robur	11	4	4	Optimum	ca. 30	Belagert stark verästelt UFS	Schulter von Straße	x
16	Aesculus hippocastanum	193	10	16	Abbau	60/80	Belagert stark verästelt UFS	Schulter von Straße	x
17	Quercus robur	273	20	20	Optimum	80/100	Belagert stark verästelt UFS	Schulter von Straße	x
18	Quercus robur	76	7	4	Optimum	ca. 30	Belagert stark verästelt UFS	Schulter von Straße	x
19	Quercus robur	212	16	20	Optimum	80/100	Belagert stark verästelt UFS	Schulter von Straße	x

BAUMKATER
19.07.2019 (Zweite Baumaufnahme in belaubten Zustand)

Maßstab: V1 = beständ., V2 = korrespond., V3 = maßstäb., V4 = gut, V5 = sehr gut, BE: Gehweg, V6 = übergraben im belaubten Zustand, UFS: Lichtschutzmaß, SA: Statikzustand

Nr.	Art	Stammhöhe (m)	Kronenbreite (m)	Wachstum	Alter	Allgemeine Beurteilung	Vorteile	Bemerkung	geschätzte Baumgröße
20	Carpinus betulus	150	13	17	Optimum bis Abbau	80/100	Belagert stark verästelt UFS	Belagert stark verästelt UFS	x
21	Carpinus betulus	21	4	4	Hauptwachstum	ca. 30	Belagert stark verästelt UFS	Belagert stark verästelt UFS	x
22	Carpinus betulus	92	12	7	Hauptwachstum	40/40	Belagert stark verästelt UFS	Belagert stark verästelt UFS	x
23	Carpinus betulus	211	12	14	Optimum bis Abbau	80/100	Belagert stark verästelt UFS	Belagert stark verästelt UFS	x
24	Carpinus betulus	95	13	12	Hauptwachstum	40/40	Belagert stark verästelt UFS	Belagert stark verästelt UFS	x
25	Carpinus betulus	182	16	10	Hauptwachstum	40/40	Belagert stark verästelt UFS	Belagert stark verästelt UFS	x
26	Carpinus betulus	120	13	10	Hauptwachstum	40/40	Belagert stark verästelt UFS	Belagert stark verästelt UFS	x
27	Aesculus hippocastanum	39	3	3	Optimum	ca. 30	Belagert stark verästelt UFS	Belagert stark verästelt UFS	x
28	Aesculus hippocastanum	126	12	10	Abbau bis Abbau	50/70	Belagert stark verästelt UFS	Belagert stark verästelt UFS	x
29	Aesculus hippocastanum	205	12	10	Optimum	50/70	Belagert stark verästelt UFS	Belagert stark verästelt UFS	x
30	Aesculus hippocastanum	175	11	8	Abbau bis Abbau	60/80	Belagert stark verästelt UFS	Belagert stark verästelt UFS	x
31	Aesculus hippocastanum	35	3	3	Optimum	ca. 30	Belagert stark verästelt UFS	Belagert stark verästelt UFS	x
32	Aesculus hippocastanum	4	4	4	Optimum	ca. 30	Belagert stark verästelt UFS	Belagert stark verästelt UFS	x
33	Aesculus hippocastanum	140	14	12	Abbau	60/80	Belagert stark verästelt UFS	Belagert stark verästelt UFS	x
34	Aesculus hippocastanum	78	7	7	Optimum	ca. 30	Belagert stark verästelt UFS	Belagert stark verästelt UFS	x

BAUMKATER
19.07.2019 (Zweite Baumaufnahme in belaubten Zustand)

Maßstab: V1 = beständ., V2 = korrespond., V3 = maßstäb., V4 = gut, V5 = sehr gut, BE: Gehweg, V6 = übergraben im belaubten Zustand, UFS: Lichtschutzmaß, SA: Statikzustand

Nr.	Art	Stammhöhe (m)	Kronenbreite (m)	Wachstum	Alter	Allgemeine Beurteilung	Vorteile	Bemerkung	geschätzte Baumgröße
35	Quercus robur	78	7	7	Optimum	ca. 30	Belagert stark verästelt UFS	Belagert stark verästelt UFS	x
36	Quercus robur	105	10	10	Optimum	40/40	Belagert stark verästelt UFS	Belagert stark verästelt UFS	x
37	Quercus robur	280	16	20	Optimum bis Abbau	80/100	Belagert stark verästelt UFS	Belagert stark verästelt UFS	x
38	Quercus robur	52	5	5	Optimum	ca. 30	Belagert stark verästelt UFS	Belagert stark verästelt UFS	x
39	Quercus robur	111	10	16	Hauptwachstum	ca. 40	Belagert stark verästelt UFS	Belagert stark verästelt UFS	x
40	Quercus robur	320	16	23	Optimum bis Abbau	ca. 150	Belagert stark verästelt UFS	Belagert stark verästelt UFS	x
41	Quercus robur	245	13	22	Optimum bis Abbau	ca. 100	Belagert stark verästelt UFS	Belagert stark verästelt UFS	x
42	Quercus robur	135	13	11	Optimum	40/40	Belagert stark verästelt UFS	Belagert stark verästelt UFS	x
43	Aesculus hippocastanum	200	8	16	Optimum	50/70	Belagert stark verästelt UFS	Belagert stark verästelt UFS	x
44	Aesculus hippocastanum	218	11	14	Optimum	50/70	Belagert stark verästelt UFS	Belagert stark verästelt UFS	x
45	Quercus robur	138	13	12	Optimum bis Abbau	60/80	Belagert stark verästelt UFS	Belagert stark verästelt UFS	x
46	Ficus carolinensis	79	5	5	Hauptwachstum	30/30	Belagert stark verästelt UFS	Belagert stark verästelt UFS	x
47	Ficus carolinensis	42	4	4	Hauptwachstum	30/30	Belagert stark verästelt UFS	Belagert stark verästelt UFS	x
48	Quercus robur	118	11	11	Hauptwachstum	40/40	Belagert stark verästelt UFS	Belagert stark verästelt UFS	x

BAUMKATER
19.07.2019 (Zweite Baumaufnahme in belaubten Zustand)

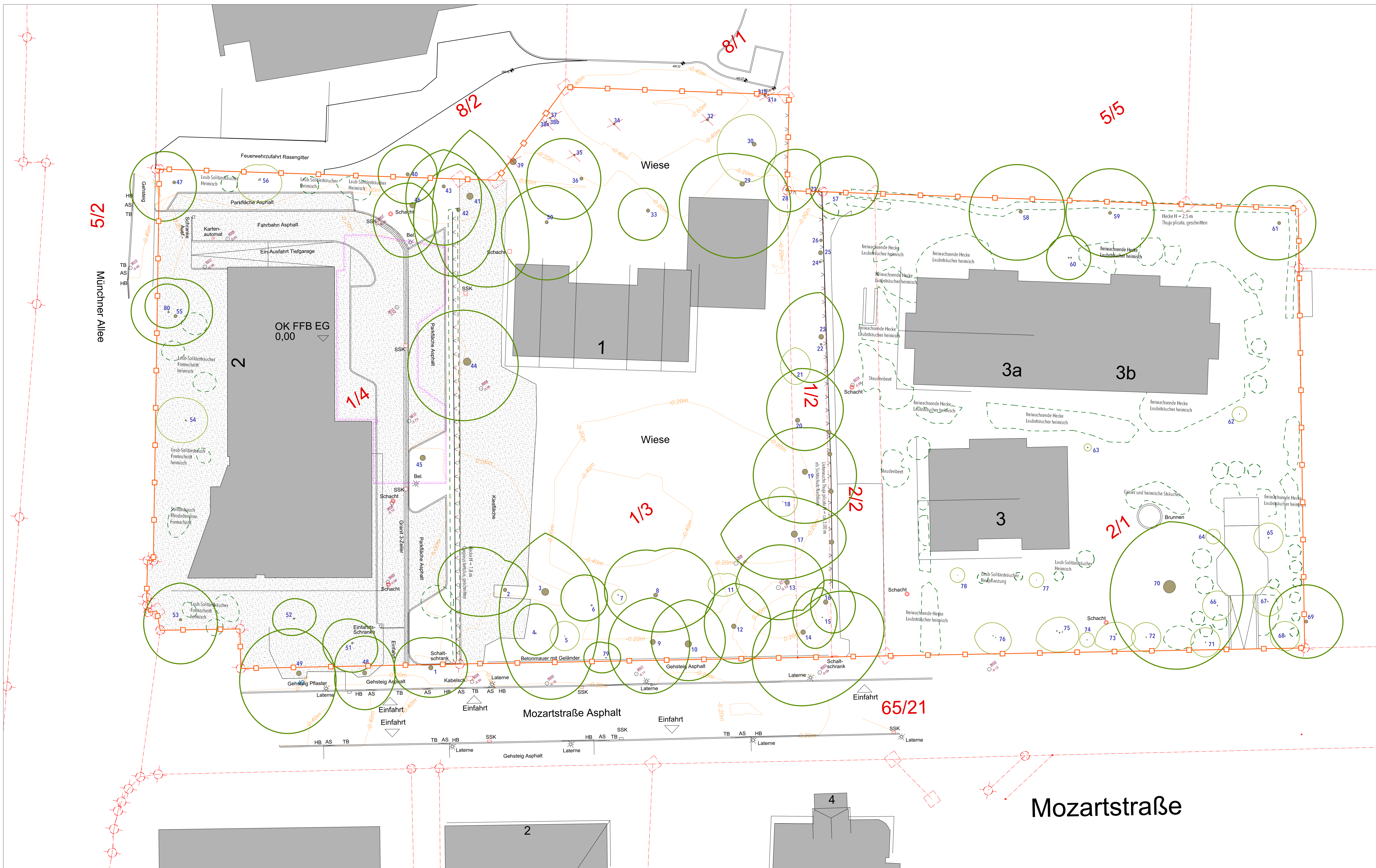
Maßstab: V1 = beständ., V2 = korrespond., V3 = maßstäb., V4 = gut, V5 = sehr gut, BE: Gehweg, V6 = übergraben im belaubten Zustand, UFS: Lichtschutzmaß, SA: Statikzustand

Nr.	Art	Stammhöhe (m)	Kronenbreite (m)	Wachstum	Alter	Allgemeine Beurteilung	Vorteile	Bemerkung	geschätzte Baumgröße
49	Quercus robur	64	12	5	Hauptwachstum	15/25	Belagert stark verästelt UFS	Belagert stark verästelt UFS	x
50	Quercus robur	138	10	15	Optimum	40/40	Belagert stark verästelt UFS	Belagert stark verästelt UFS	x
51	Quercus robur	166	9	18	Optimum	40/40	Belagert stark verästelt UFS	Belagert stark verästelt UFS	x
52	Quercus robur	146	13	15	Hauptwachstum	40/40	Belagert stark verästelt UFS	Belagert stark verästelt UFS	x
53	Quercus robur	138	12	20	Hauptwachstum	40/40	Belagert stark verästelt UFS	Belagert stark verästelt UFS	x
54	Quercus robur	245	13	22	Optimum bis Abbau	ca. 100	Belagert stark verästelt UFS	Belagert stark verästelt UFS	x
55	Quercus robur	135	13	11	Optimum	40/40	Belagert stark verästelt UFS	Belagert stark verästelt UFS	x
56	Quercus robur	200	8	16	Optimum	50/70	Belagert stark verästelt UFS	Belagert stark verästelt UFS	x
57	Quercus robur	218	11	14	Optimum	50/70	Belagert stark verästelt UFS	Belagert stark verästelt UFS	x
58	Quercus robur	138	13	12	Optimum bis Abbau	60/80	Belagert stark verästelt UFS	Belagert stark verästelt UFS	x
59	Quercus robur	79	5	5	Hauptwachstum	30/30	Belagert stark verästelt UFS	Belagert stark verästelt UFS	x
60	Quercus robur	42	4	4	Hauptwachstum	30/30	Belagert stark verästelt UFS	Belagert stark verästelt UFS	x
61	Quercus robur	118	11	11	Hauptwachstum	40/40	Belagert stark verästelt UFS	Belagert stark verästelt UFS	x

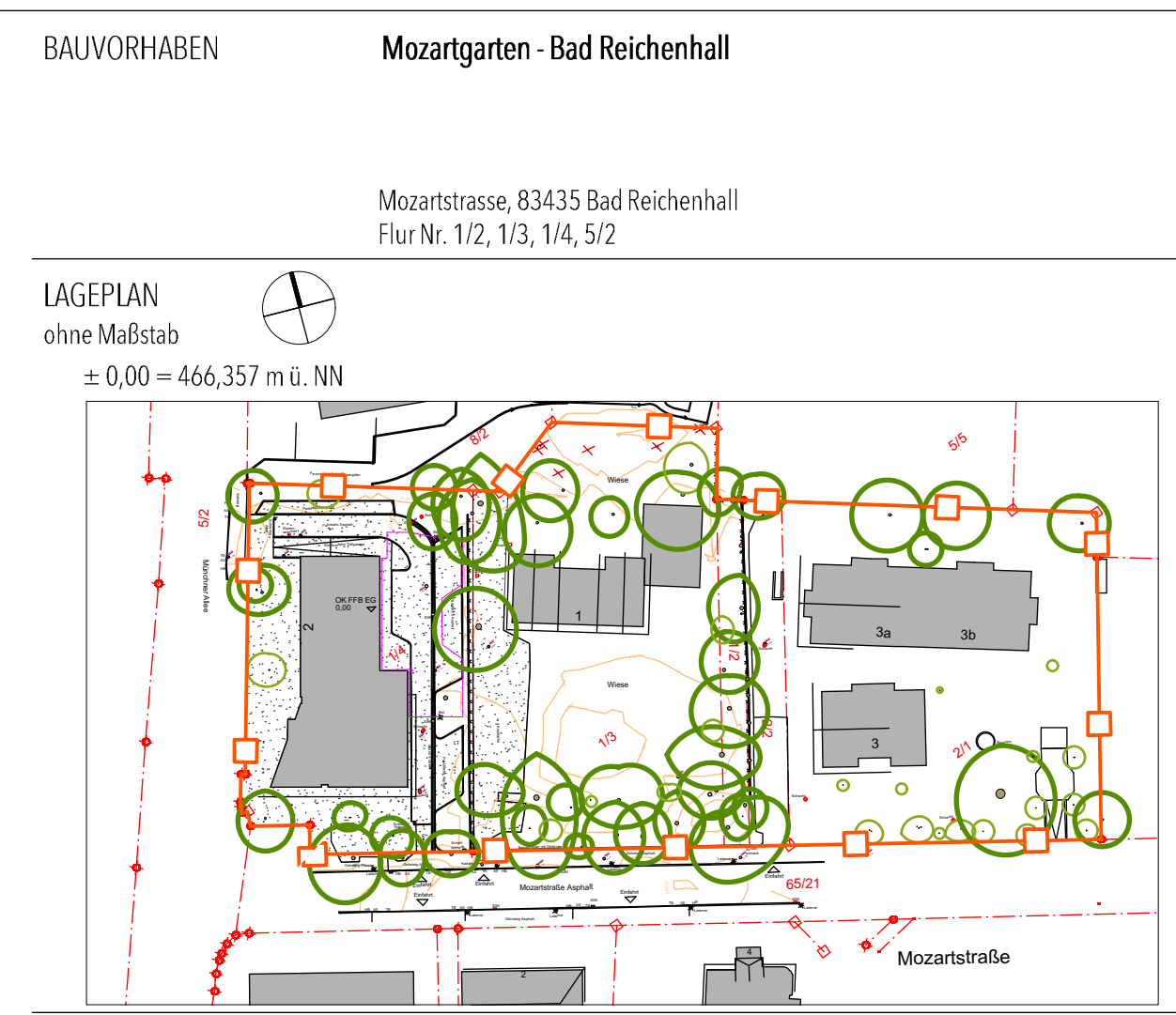
BAUMKATER
19.07.2019 (Zweite Baumaufnahme in belaubten Zustand)

Maßstab: V1 = beständ., V2 = korrespond., V3 = maßstäb., V4 = gut, V5 = sehr gut, BE: Gehweg, V6 = übergraben im belaubten Zustand, UFS: Lichtschutzmaß, SA: Statikzustand

Nr.	Art	Stammhöhe (m)	Kronenbreite (m)	Wachstum	Alter	Allgemeine Beurteilung	Vorteile	Bemerkung	geschätzte Baumgröße
62	Quercus robur	142	10	20	Hauptwachstum	40/40	Belagert stark verästelt UFS	Belagert stark verästelt UFS	x
63	Quercus robur	530	19	30	Optimum	ca. 150	Belagert stark verästelt UFS	Belagert stark verästelt UFS	x
64	Quercus robur	40	4	35	Hauptwachstum	20/30	Belagert stark verästelt UFS	Belagert stark verästelt UFS	x
65	Quercus robur	37	4	35	Hauptwachstum	20/30	Belagert stark verästelt UFS	Belagert stark verästelt UFS	x
66	Quercus robur	21	2	35	Hauptwachstum	20/30	Belagert stark verästelt UFS	Belagert stark verästelt UFS	x
67	Quercus robur	50	5	5	Optimum	30	Belagert stark verästelt UFS	Belagert stark verästelt UFS	x
68	Quercus robur	29	2	5	Hauptwachstum	60/80	Belagert stark verästelt UFS	Belagert stark verästelt UFS	x



- LEGENDE**
- GELÄNDE**
 - Geltungsbereich Bebauungsplanänderung
 - Grenze Unterbaufäche
 - Höhenlinienbestand
 - 0,20m
 - 19 Baumnummer
 - VEGETATION**
 - Bestandsbaum, StH > 80cm und langsamwüchsige Bäume > 30cm zu schützen und zu erhalten gem. Baumschutzverordnung der Stadt Bad Reichenhall
 - Bestandsbaum, StH < 80cm oder Obstbaum (außer Walnuss) > 80cm nicht geschützt gem. Baumschutzverordnung der Stadt Bad Reichenhall
 - Baum bereits gefällt
 - Hecke geschritten
 - Solitärstauden heimische Laubgehölze
 - Heimwuchsige Hecke heimische Laubgehölze



BAUHERR Volksbank Raiffeisenbank Oberbayern Süd eG
Münchner Allee 2
83435 Bad Reichenhall

PLANINHALT Baumbestandsplan

Projekt Nr. 1081	Plan Nr. 1081	Datum 22.07.2019	
Bearbeiter Webbauer	Fassung	Maßstab 1:200	
Format 1379 x 841 mm			
<p>HINNENTHALSCHAAR Landschaftsarchitekten Franziskanerstr. 14 81669 München T +49 (0)89 46 22 53 - 40 mail@hinntenthaltschaar.de</p>			